

Архангельск (8182)63-90-72
Астана (7172)727-132
Астрахань (8512)99-46-04
Барнаул (3852)73-04-60
Белгород (4722)40-23-64
Брянск (4832)59-03-52
Владивосток (423)249-28-31
Волгоград (844)278-03-48
Вологда (8172)26-41-59
Воронеж (473)204-51-73
Екатеринбург (343)384-55-89
Иваново (4932)77-34-06
Ижевск (3412)26-03-58
Казань (843)206-01-48

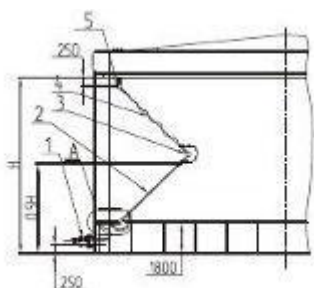
Калининград (4012)72-03-81
Калуга (4842)92-23-67
Кемерово (3842)65-04-62
Киров (8332)68-02-04
Краснодар (861)203-40-90
Красноярск (391)204-63-61
Курск (4712)77-13-04
Липецк (4742)52-20-81
Магнитогорск (3519)55-03-13
Москва (495)268-04-70
Мурманск (8152)59-64-93
Набережные Челны (8552)20-53-41
Нижний Новгород (831)429-08-12
Новокузнецк (3843)20-46-81

Новосибирск (383)227-86-73
Омск (3812)21-46-40
Орел (4862)44-53-42
Оренбург (3532)37-68-04
Пенза (8412)22-31-16
Пермь (342)205-81-47
Ростов-на-Дону (863)308-18-15
Рязань (4912)46-61-64
Самара (846)206-03-16
Санкт-Петербург (812)309-46-40
Саратов (845)249-38-78
Севастополь (8692)22-31-93
Симферополь (3652)67-13-56
Смоленск (4812)29-41-54

Сочи (862)225-72-31
Ставрополь (8652)20-65-13
Сургут (3462)77-98-35
Тверь (4822)63-31-35
Томск (3822)98-41-53
Тула (4872)74-02-29
Тюмень (3452)66-21-18
Ульяновск (8422)24-23-59
Уфа (347)229-48-12
Хабаровск (4212)92-98-04
Челябинск (351)202-03-61
Череповец (8202)49-02-64
Ярославль (4852)69-52-93

Единый адрес для всех регионов: zdv@nt-rt.ru || www.vlnneft.nt-rt.ru

Пробоотборник плавающий ПСРТ, ПСРТп



ТУ 3689-002-37381215-2014

Пробоотборники резервуарные сниженные ПСРТ, ПСРТп предназначены для отбора точечных проб с трех уровней жидкости резервуаров в соответствии с нормативными требованиями по определению качества нефтепродуктов.

Пробоотборники предназначены для отбора проб с трех уровней нефтепродукта расположенного в резервуаре в соответствии с нормативными требованиями.

Пробоотборник ПСРТ является комплектующим изделием вертикальных цилиндрических резервуаров без понтонов и монтируется при помощи кронштейна внутри резервуара. Пробоотборник ПСРТп является комплектующим изделием вертикальных цилиндрических резервуаров с понтоном, монтируется при помощи кронштейна внутри резервуара.

В зависимости от типа резервуара пробоотборники состоят из одно или двухколенных секций, соединенных между собой гибкими рукавами и шарнирными узлами.

Нижний шарнирный узел закрепляется или к стационарной опоре понтона или к стенке резервуара. Верхний соответственно крепится или к понтону, или к специальному поплавку (если резервуар без понтона).

Отбор проб производится из кранов, соответствующих тому уровню, из которого необходимо взять пробу в настоящий момент.

По устойчивости к воздействию климатических факторов внешней среды пробоотборники изготавливаются в исполнении У (умеренный климат) и УХЛ (умеренный и холодный климат с нижним пределом температуры эксплуатации до минус 60°C) категории размещения 1 по ГОСТ 15150-69.

По согласованию с заказчиком пробоотборник может быть выполнен с применением нержавеющей стали и фторопластовых уплотнителей для работы в агрессивных средах.

Пример обозначения при заказе: ПСРТп У1 ТУ 3689-002-37381215-2014, где:
ПСРТп – пробоотборник сниженный резервуарный трехуровневый;
п – для резервуаров с поплавком;
У1 — климатическое исполнение.

ТЕХНИЧЕСКИЕ ХАРАКТЕРИСТИКИ ПРОБООТБОРНИКОВ ПЛАВАЮЩИХ ПСРТ И ПСРТп

Наименование параметров		Величина параметров	
		ПСРТ	ПСРТп
Диаметр условного прохода отборных труб DN		15	
Высота разлива, м		8,4	
Условный диаметр кранов, мм		15	
Максимальная вязкость продукта, Ст		4	
Диаметр патрубка кранового узла, мм		350	
Минимальное расстояние от днища до точки отбора пробы, мм		250	
Температура окружающей среды, °С	минимальная	-60	
	максимальная	+45	
Габаритные размеры, мм, не более:	длина	8730	8730
	ширина	1238	
	высота	1750	1750
Масса, кг, не более		119	86

По вопросам продажи и поддержки обращайтесь:

Архангельск (8182)63-90-72
Астана (7172)727-132
Астрахань (8512)99-46-04
Барнаул (3852)73-04-60
Белгород (4722)40-23-64
Брянск (4832)59-03-52
Владивосток (423)249-28-31
Волгоград (844)278-03-48
Вологда (8172)26-41-59
Воронеж (473)204-51-73
Екатеринбург (343)384-55-89
Иваново (4932)77-34-06
Ижевск (3412)26-03-58
Казань (843)206-01-48

Калининград (4012)72-03-81
Калуга (4842)92-23-67
Кемерово (3842)65-04-62
Киров (8332)68-02-04
Краснодар (861)203-40-90
Красноярск (391)204-63-61
Курск (4712)77-13-04
Липецк (4742)52-20-81
Магнитогорск (3519)55-03-13
Москва (495)268-04-70
Мурманск (8152)59-64-93
Набережные Челны (8552)20-53-41
Нижний Новгород (831)429-08-12
Новокузнецк (3843)20-46-81

Новосибирск (383)227-86-73
Омск (3812)21-46-40
Орел (4862)44-53-42
Оренбург (3532)37-68-04
Пенза (8412)22-31-16
Пермь (342)205-81-47
Ростов-на-Дону (863)308-18-15
Рязань (4912)46-61-64
Самара (846)206-03-16
Санкт-Петербург (812)309-46-40
Саратов (845)249-38-78
Севастополь (8692)22-31-93
Симферополь (3652)67-13-56
Смоленск (4812)29-41-54

Сочи (862)225-72-31
Ставрополь (8652)20-65-13
Сургут (3462)77-98-35
Тверь (4822)63-31-35
Томск (3822)98-41-53
Тула (4872)74-02-29
Тюмень (3452)66-21-18
Ульяновск (8422)24-23-59
Уфа (347)229-48-12
Хабаровск (4212)92-98-04
Челябинск (351)202-03-61
Череповец (8202)49-02-64
Ярославль (4852)69-52-93

Единый адрес для всех регионов: zdv@nt-rt.ru || www.vlnneft.nt-rt.ru