

Архангельск (8182)63-90-72  
 Астана (7172)727-132  
 Астрахань (8512)99-46-04  
 Барнаул (3852)73-04-60  
 Белгород (4722)40-23-64  
 Брянск (4832)59-03-52  
 Владивосток (423)249-28-31  
 Волгоград (844)278-03-48  
 Вологда (8172)26-41-59  
 Воронеж (473)204-51-73  
 Екатеринбург (343)384-55-89  
 Иваново (4932)77-34-06  
 Ижевск (3412)26-03-58  
 Казань (843)206-01-48

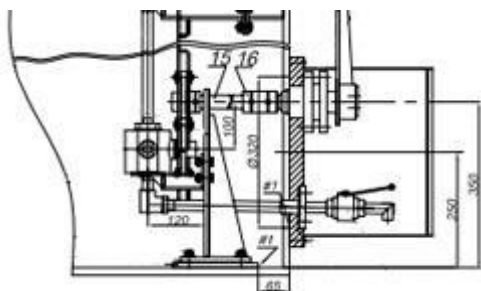
Калининград (4012)72-03-81  
 Калуга (4842)92-23-67  
 Кемерово (3842)65-04-62  
 Киров (8332)68-02-04  
 Краснодар (861)203-40-90  
 Красноярск (391)204-63-61  
 Курск (4712)77-13-04  
 Липецк (4742)52-20-81  
 Магнитогорск (3519)55-03-13  
 Москва (495)268-04-70  
 Мурманск (8152)59-64-93  
 Набережные Челны (8552)20-53-41  
 Нижний Новгород (831)429-08-12  
 Новокузнецк (3843)20-46-81

Новосибирск (383)227-86-73  
 Омск (3812)21-46-40  
 Орел (4862)44-53-42  
 Оренбург (3532)37-68-04  
 Пенза (8412)22-31-16  
 Пермь (342)205-81-47  
 Ростов-на-Дону (863)308-18-15  
 Рязань (4912)46-61-64  
 Самара (846)206-03-16  
 Санкт-Петербург (812)309-46-40  
 Саратов (845)249-38-78  
 Севастополь (8692)22-31-93  
 Симферополь (3652)67-13-56  
 Смоленск (4812)29-41-54

Сочи (862)225-72-31  
 Ставрополь (8652)20-65-13  
 Сургут (3462)77-98-35  
 Тверь (4822)63-31-35  
 Томск (3822)98-41-53  
 Тула (4872)74-02-29  
 Тюмень (3452)66-21-18  
 Ульяновск (8422)24-23-59  
 Уфа (347)229-48-12  
 Хабаровск (4212)92-98-04  
 Челябинск (351)202-03-61  
 Череповец (8202)49-02-64  
 Ярославль (4852)69-52-93

Единый адрес для всех регионов: [zdv@nt-rt.ru](mailto:zdv@nt-rt.ru) || [www.vlnneft.nt-rt.ru](http://www.vlnneft.nt-rt.ru)

## Пробоотборник секционный ПСР



ТУ 3689-001- 37381215-2014

Пробоотборник секционный ПСР резервуарный предназначен для отбора проб нефтепродуктов с температурой от -40 до +80°С и кинематической вязкостью 11 сСт. Пробоотборник устанавливается на вертикальном резервуаре. Высота пробоотборника и количество секций изменяется по согласованию с заказчиком, возможны варианты от 7 до 18 м высотой.

Срок эксплуатации – 10 лет. Средняя наработка на отказ — 5000 циклов закрытия и открытия клапана.

Пробоотборники секционные по устойчивости к воздействию климатических факторов внешней среды могут быть изготовлены в исполнениях: У (умеренный климат), УХЛ (умеренный и холодный климат с нижним пределом температуры эксплуатации до минус 60°С) категории размещения 1 по ГОСТ 15150-69.

Пример обозначения при заказе: ПСР15 У1 ТУ 3689-001- 37381215-2014, где:

ПСР – пробоотборник секционный резервуарный;

15 — высота резервуара, м;

У1 — климатическое исполнение.

## ТЕХНИЧЕСКИЕ ХАРАКТЕРИСТИКИ ПРОБООТБОРНИКА СЕКЦИОННОГО ПСР

Пробоотборник секционный ПСР изготавливается следующих типоразмеров в зависимости от высоты резервуара (таблица 1):

Высота резервуара, м	Обозначения пробоотборников	Количество в пробоотборнике секций		
		нижних	средних	верхних
17...18	ПСР– 17	1	7	1
15...16	ПСР-15	1	6	1
13...14	ПСР-13	1	5	1
11...12	ПСР-11	1	4	1
9...10	ПСР-9	1	3	1
7...8	ПСР-7	1	2	1
5...6	ПСР-5	1	1	1

4	ПСП-4	1	—	1 спец. секция с двумя кранам
---	-------	---	---	-------------------------------

Таблица технических характеристик пробоотборника секционного ПСП:

Характеристика	Величина
Диаметр условного прохода, мм	15
Объем пробы 1м пробоотборной колонны, л	0,15±0,05
Время отбора образца пробы, мин., не более	5**
Температура продукта, °С	
минимальная	Минус 40
максимальная	+80
Гидростатическое давление в резервуаре, МПа, не более	0,16
Внутренний диаметр направляющей трубы, мм	—
Габаритные размеры, мм, не более:	710x450x18100*
Масса, кг, не более	230*
* Для пробоотборников максимальных типоразмеров (ПСП-17).	
** Для пробоотборников при отборе проб светлых нефтепродуктов	

Материал основных деталей пробоотборника секционного ПСП:

Наименование деталей	Марка материала
Корпус крана, коромысло	АК5М2 ГОСТ1583-93
Крышка, усиливающая накладка, основание	Ст3 сп ГОСТ 14637-89
	09Г2С ГОСТ 19281-89
Фланец	Ст3 сп ГОСТ 380-94
	09Г2С ГОСТ 19281-89
Прокладка	Паронит ПМБ3 ГОСТ 481-80
Кольцо	Резиновая смесь ТУ 38.105-1082-86

Трубопроводы нижней, средней и верхней секций пробоотборника ПСР закрепляются между собой муфтовым соединением. Сливной кран с патрубком и все секции образуют сливную пробоотборную колонну. Световой люк состоит из прокладки, корпуса и крышки. К корпусу прикрепляется перемычка с закрепленной на ней трубой верхней секции. Люк устанавливается сварочным соединением на крышу резервуара. Секции пробоотборника ПСР устанавливаются через световой люк.

Для отбора пробы поворачивают ручку узла управления 8. Усилие передается на вал и на нижнее коромысло секции при помощи муфты. С коромыслом соединены средняя, нижняя и верхняя секции. При повороте коромысла закрываются и открываются шаровые краны. Отверстия кранов совпадают с боковыми отверстиями, при этом одновременно открываются и закрываются нижние отверстия корпуса.

Нефтепродукты поступают сквозь боковые отверстия шаровых кранов и независимо друг от друга заполняют секции.

По своему составу проба, отобранная посредством выделения столбика продукта на всей высоте резервуара, соответствует продукту, хранящемуся в резервуаре.

#### По вопросам продажи и поддержки обращайтесь:

<b>Архангельск</b> (8182)63-90-72	<b>Калининград</b> (4012)72-03-81	<b>Новосибирск</b> (383)227-86-73	<b>Сочи</b> (862)225-72-31
<b>Астана</b> (7172)727-132	<b>Калуга</b> (4842)92-23-67	<b>Омск</b> (3812)21-46-40	<b>Ставрополь</b> (8652)20-65-13
<b>Астрахань</b> (8512)99-46-04	<b>Кемерово</b> (3842)65-04-62	<b>Орел</b> (4862)44-53-42	<b>Сургут</b> (3462)77-98-35
<b>Барнаул</b> (3852)73-04-60	<b>Киров</b> (8332)68-02-04	<b>Оренбург</b> (3532)37-68-04	<b>Тверь</b> (4822)63-31-35
<b>Белгород</b> (4722)40-23-64	<b>Краснодар</b> (861)203-40-90	<b>Пенза</b> (8412)22-31-16	<b>Томск</b> (3822)98-41-53
<b>Брянск</b> (4832)59-03-52	<b>Красноярск</b> (391)204-63-61	<b>Пермь</b> (342)205-81-47	<b>Тула</b> (4872)74-02-29
<b>Владивосток</b> (423)249-28-31	<b>Курск</b> (4712)77-13-04	<b>Ростов-на-Дону</b> (863)308-18-15	<b>Тюмень</b> (3452)66-21-18
<b>Волгоград</b> (844)278-03-48	<b>Липецк</b> (4742)52-20-81	<b>Рязань</b> (4912)46-61-64	<b>Ульяновск</b> (8422)24-23-59
<b>Вологда</b> (8172)26-41-59	<b>Магнитогорск</b> (3519)55-03-13	<b>Самара</b> (846)206-03-16	<b>Уфа</b> (347)229-48-12
<b>Воронеж</b> (473)204-51-73	<b>Москва</b> (495)268-04-70	<b>Санкт-Петербург</b> (812)309-46-40	<b>Хабаровск</b> (4212)92-98-04
<b>Екатеринбург</b> (343)384-55-89	<b>Мурманск</b> (8152)59-64-93	<b>Саратов</b> (845)249-38-78	<b>Челябинск</b> (351)202-03-61
<b>Иваново</b> (4932)77-34-06	<b>Набережные Челны</b> (8552)20-53-41	<b>Севастополь</b> (8692)22-31-93	<b>Череповец</b> (8202)49-02-64
<b>Ижевск</b> (3412)26-03-58	<b>Нижний Новгород</b> (831)429-08-12	<b>Симферополь</b> (3652)67-13-56	<b>Ярославль</b> (4852)69-52-93
<b>Казань</b> (843)206-01-48	<b>Новокузнецк</b> (3843)20-46-81	<b>Смоленск</b> (4812)29-41-54	

Единый адрес для всех регионов: [zdv@nt-rt.ru](mailto:zdv@nt-rt.ru) || [www.vlnft.nt-rt.ru](http://www.vlnft.nt-rt.ru)